

2026年1月

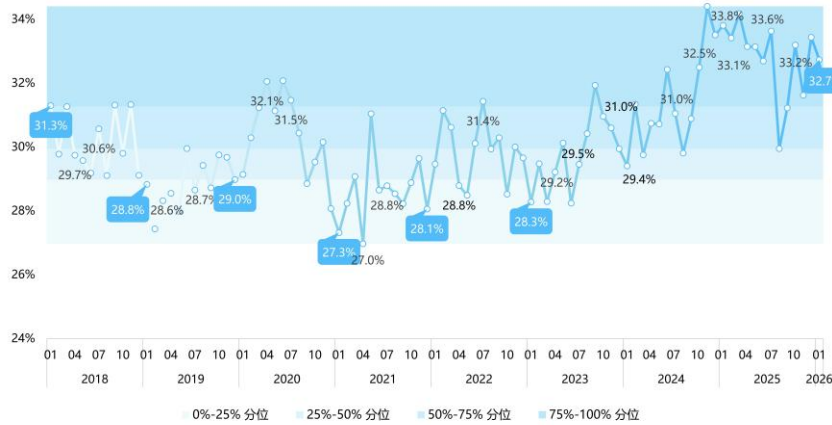
财新中国新经济指数

发布时间：2026年2月2日上午10:00（北京）

一、指数概览

2026年1月，财新中国新经济指数（NEI）录得32.7，即新经济投入占整个经济投入的比重为32.7%，按可比口径计算，本月NEI比上月下降0.7个百分点（图1）。2021年至今，新经济指数呈波动上升趋势。

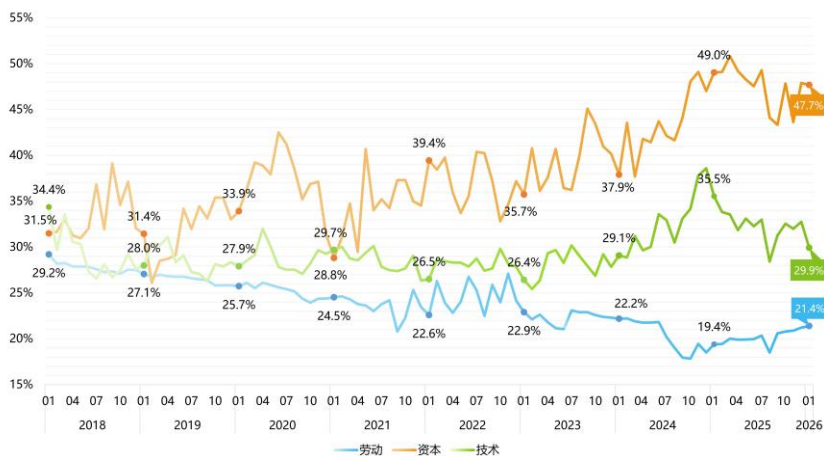
图1: 中国新经济指数



数据来源：财新智库

NEI 包括劳动力、资本和科技三项一级指标，它们在 NEI 中的权重分别是 40%、35%和 25%。2026 年 1 月 NEI 的下降主要来自科技投入的下降：科技投入指数本月录得 29.9，环比下降 2.9，资本投入指数本月录得 47.7，环比下降 0.2，劳动力投入指数本月录得 21.4，环比上升 0.2（图 2）。与权重相乘后，劳动力、资本和科技投入的变化相对值分别约为 0.1，-0.1，和 -0.7 个百分点，求和后，对 2026 年 1 月 NEI 变化的贡献值近似为 -0.7%。

图2: NEI一级指标



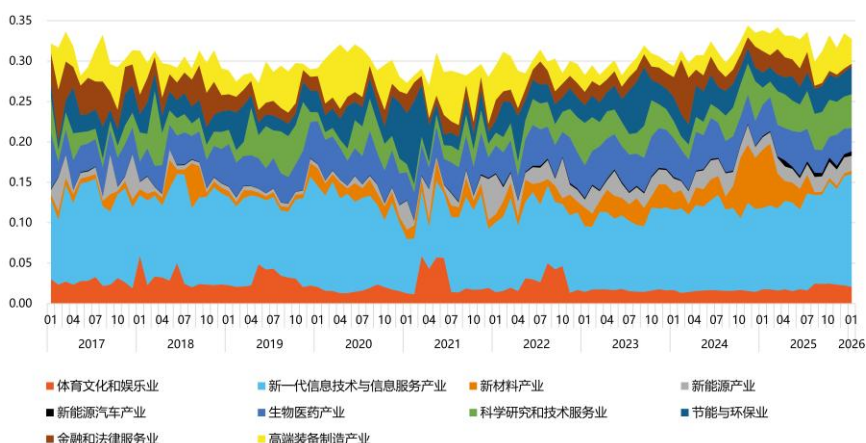
数据来源: 财新智库

二、行业新经济指数

新经济的定义主要根据以下三个原则: 首先, 高人力资本投入、高科技投入、轻资产; 其次, 可持续的较快增长; 第三, 符合产业发展方向。新经济共覆盖 10 大门类 (节能环保、新一代信息技术与服务、生物医药、高端装备制造、新能源、新材料、新能源汽车、高技术服务与研发、现代金融与法律服务、体育文化和娱乐)、145 个细分行业。行业详细列表请参阅相关技术报告。

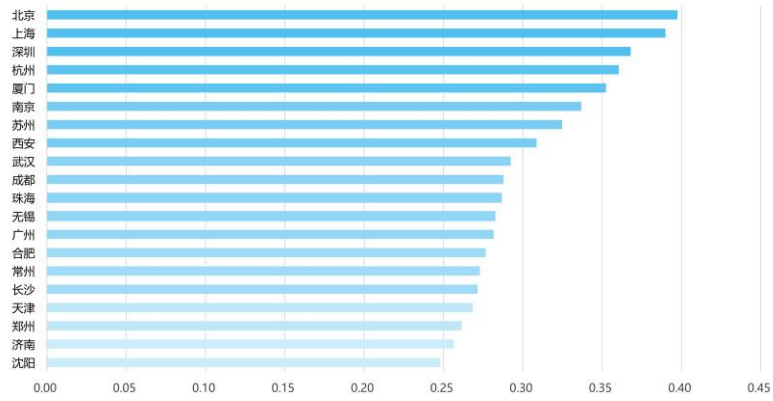
分行业看, 2026 年 1 月, 新一代信息技术与信息服务产业为总指数贡献了 14.0 个百分点, 贡献最大。高端装备制造业本月下降幅度较大, 1 月下降了 1.3 个百分点。

图3: 分行业新经济指数



数据来源: 财新智库

图6: 城市NEI排名前20名



城市NEI平均值 (2025/07-2026/01)

数据来源: 财新智库

更多咨询敬请联络：

财新智库

高级经济学家 王喆

电话：+86-10-85905019

电邮：zhewang@caixin.com

公关总监 马玲

电话：+86-10-85905204

电邮：lingma@caixin.com

版权声明

财新中国新经济指数，是由财新数据科技有限公司和成都数联铭品科技公司共同研发，与北京大学国家发展研究院合作，经过近一年努力，于2016年3月2日在北京首发的指数产品，此后每月2日上午10:00发布上月数据。

关于财新：

财新传媒是提供财经新闻的全媒体集团，依托专业的团队和强大的原创新闻优势，以网站、移动端、期刊、视频、图书、会议等多层次的业务平台，为中国最具影响力的受众群，提供准确、全面、深入的财经新闻产品。财新智库是财新传媒通过孵化另行建立的高端金融资讯服务平台，旨在通过发展金融数据业务，壮大宏观经济研究队伍，服务于智库业务客户。详细信息，敬请浏览 www.caixin.com。